




kita
 elementar
bildung von anfang an

„Aller Anfang ist schwer“
 Umsetzung des
 Fortbildungskonzeptes
 für Erzieher/innen

Dr. Inés Brock

kita
 elementar
bildung von anfang an

 Europäische Kommission
 Europäischer Sozialfonds
 INVESTITION IN IHRE ZUKUNFT


SACHSEN-ANHALT
 Ministerium für
 Gesundheit und Soziales

 **ARBEIT UND LEBEN**
 Sachsen-Anhalt e.V.




kita
 elementar
bildung von anfang an

**Aller Anfang ist schwer –
 doch jedem Anfang wohnt
 ein Zauber inne!**

aus Hermann Hesse
 „Stufen“ 1941



... Und jedem Anfang wohnt ein Zauber inne,
 der uns beschützt und der uns hilft zu leben.
 Wir sollen heiter Raum um Raum durchschreiten,
 an keinem wie an einer Heimat hängen,
 der Weltgeist will nicht fesseln uns und engen,
 er will uns Stuf' um Stufe heben, weiten!
 Kaum sind wir heimisch einem Lebenskreise
 und traulich eingewohnt,
 so droht Erschlaffen!
 Nur wer bereit zu Aufbruch ist und Reise,
 mag lähmender Gewöhnung sich entrafen....

Dienstag, 27. April 2010

 **SACHSEN-ANHALT**
 Europäische Kommission
 Europäischer Sozialfonds
 INVESTITION IN IHRE ZUKUNFT

 **ARBEIT UND LEBEN**
 Sachsen-Anhalt e.V.

Gliederung

- Qualitätsentwicklung in der frühkindlichen Bildung
- Zeit der fachlichen Diskurse
- Zeit der politischen Initiativen
- Zeit der gesellschaftlichen Neuorientierungen
- Kernbotschaften bildung:elementar
- Botschaften von kita-elementar
- Weiterentwicklung der Programme
- Provokative Herausforderungen

Qualitätsentwicklung in der frühkindlichen Bildung

- als ganzheitlichen Prozess zu verstehen, der
 - mit den Akteuren gestaltet werden sollte
 - alle Beteiligten mitnehmen muss
 - sich in erster Linie an den Kindern orientiert
 - interne und externe Evaluation einschließt



Zeit der fachlichen Diskurse



- Zielorientierungskriterium Bildung
 - dominiert über Erziehung und Betreuung
- Bild des Kindes
 - als sich selbst bildendes Subjekt
- Ko-Konstruktion
 - wechselseitiger Prozess der Entwicklung
- Eltern als Bildungspartner
 - Familie hat Vorrang
- Neurowissenschaftliche Debatte

Dienstag, 27. April 2010



Europäische Kommission
Europäischer Sozialfonds
Wachstum und Beschäftigung



ARBEIT UND LEBEN
Einkommen, Arbeit, Bildung

Zeit der politischen Initiativen



- | | |
|--|---|
| <ul style="list-style-type: none">• Bund<ul style="list-style-type: none">– U 3 – Ausbau– Kinderschutz– Modellregionen– Männer in Kitas– Elternchance ist Kinderchance – Elternbegleitung der Bildungsverläufe der Kinder– Schwerpunkt-Kitas Sprache & Integration | <ul style="list-style-type: none">• Land<ul style="list-style-type: none">– Kompetenzzentren– Kind-Eltern-Zentren– Sprachstand– KinderschutzViel Engagement und wenig RessourcenVerstetigung und Kontinuität?– Kita-elementar – Landesprojekt/EU |
|--|---|

Dienstag, 27. April 2010



Europäische Kommission
Europäischer Sozialfonds
Wachstum und Beschäftigung



ARBEIT UND LEBEN
Einkommen, Arbeit, Bildung

Geförderte Bundesprogramme

- Haus der kleinen Forscher (DIHK, Siemens-Stiftung u.a.)
- Natur-Wissen-Schaffen (Telekom-Stiftung)
- Leuchtpol (Bundesverband der Arbeitsgemeinschaft Natur- und Umweltbildung e. V. & e-on)
- Kindergarten plus (Liga für das Kind)



Dienstag, 27. April 2010



Zeit der gesellschaftlichen Neuorientierungen

- Gesundheitszustand der Kindergeneration alarmierend (KIGGS)
- Familienwandel (Väterengagement, Mangel an Mehrkindfamilien, Milieus)
- Akademisierungstendenz (ca. 60 Studiengänge, 2 grundständige)
- Männer als Bildungspartner
- Fachkräftemangel
- Investitionsgedanke (7 Euro)



Dienstag, 27. April 2010



Kernbotschaften bildung:elementar

- Pädagogische Professionalität und fachliche Grundorientierungen
- Bildungsbereiche
 - Körper, Bewegung, Gesundheit
 - Kommunikation, Sprache(n) & Schriftkultur
 - (inter)kulturelle & soziale Grunderfahrungen
 - Ästhetik und Kreativität
 - Mathematische Grunderfahrungen
 - Welterkundung & naturwissenschaftliche Grunderfahrungen
- Kitas als Teil des Bildungssystems

Dienstag, 27. April 2010



Europäische Kommission
Europäischer Sozialfonds
Wachstum und Beschäftigung



ARBEIT UND LEBEN
Cooperation, Ausbildung, U12

Botschaften von kita-elementar

- Projekt zur Förderung von Projekten zur Verbesserung der vorschulischen Bildung durch Qualifizierung des Betreuungspersonals
 - Projektname unglücklich, Struktur schwierig, Anliegen positiv
 - Entwicklung der Professionalität über Persönlichkeits- und Teamentwicklung
 - Inhouse-Struktur (Praxisimplementierung)
 - variabel nach Ist-Stand in der Einrichtung

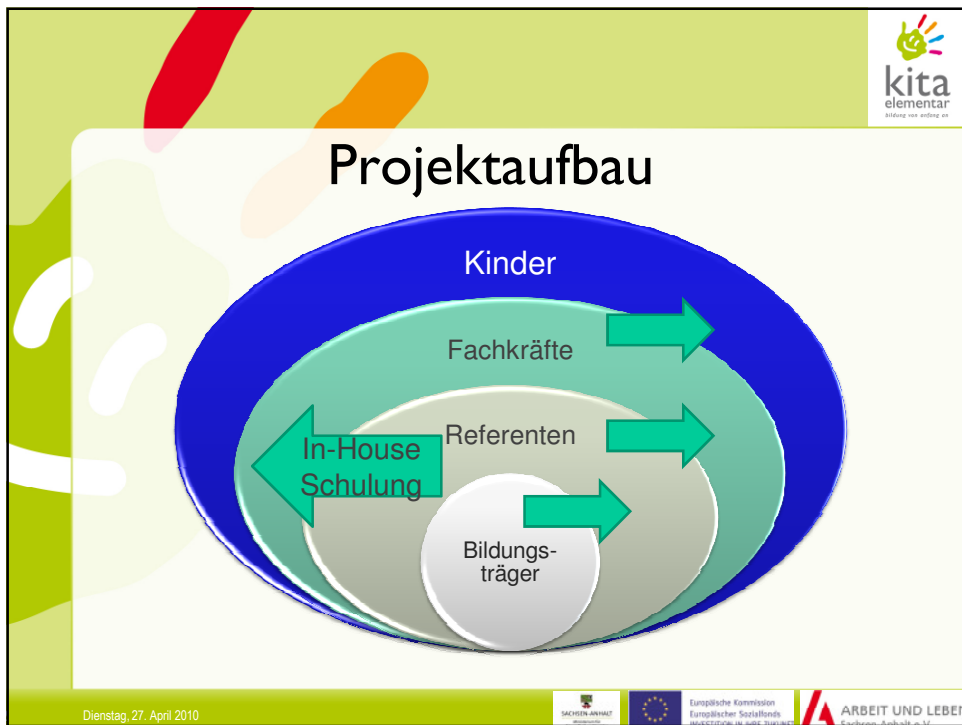
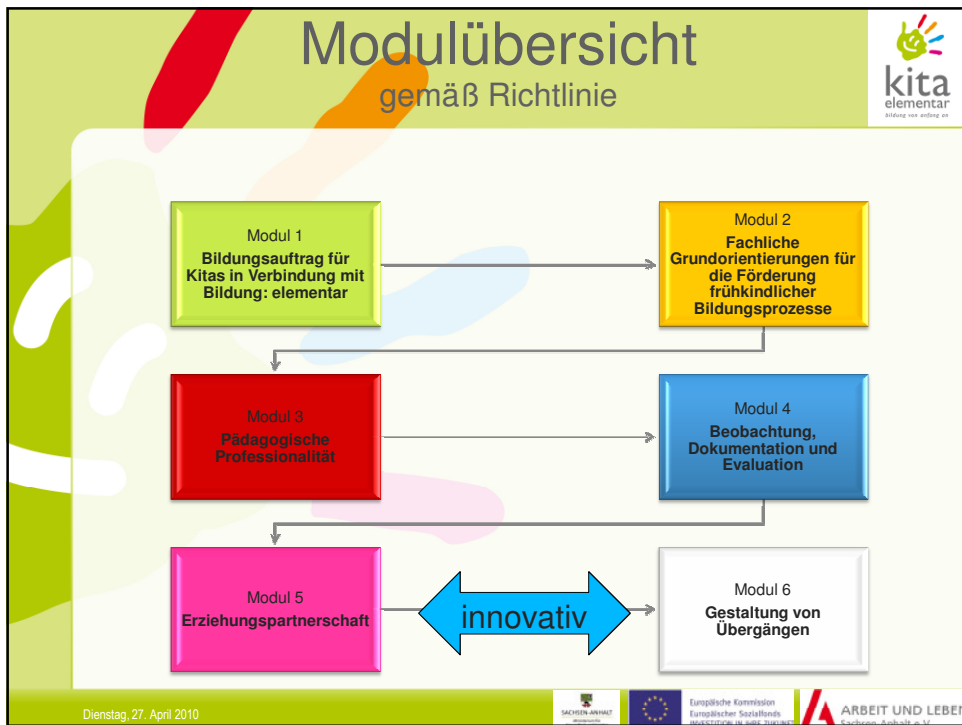
Dienstag, 27. April 2010



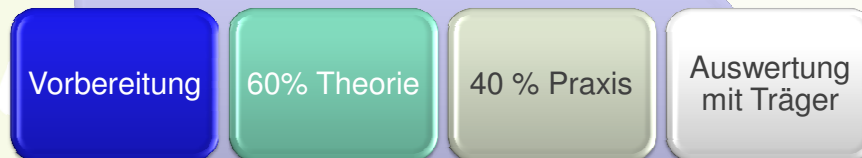
Europäische Kommission
Europäischer Sozialfonds
Wachstum und Beschäftigung



ARBEIT UND LEBEN
Cooperation, Ausbildung, U12



Ablauf der Inhouse-Schulung



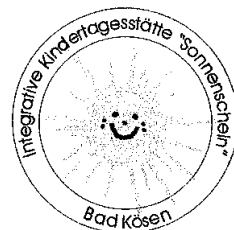
Umfang der Qualifizierung und Gewichtung der Module orientieren sich an Bedürfnissen von Team und Träger (mind. 60 UE insgesamt)



Erstes Zertifikat Mai 2010

Dieses „Inhouse-Seminar“, (wurde von einer externen Referentin durchgeführt) an dem jede Erzieherin unserer KiTa teilnehmen konnte, stellt einen hohen Nutzen auf dem Weg zur Qualitätssicherung in der Einrichtung dar.

Wir sahen darin nicht nur eine effektive und kostengünstige Möglichkeit der Fortbildung, dadurch wurde auch unsere gesamte Kindertagesstätte auf einen einheitlichen Kenntnisstand gebracht.



Qualitative Evaluation



- Bereitschaft und Wille da
- dankbar, angefangen zu haben
- Selbstreflexion und eigene Rolle
- b:e mit anderen Augen, besser verstehen
- Weiterbildung gibt Zeit für Auseinandersetzung mit eigenem Tun
- **Dennoch: Rahmenbedingungen verbesserungsbedürftig**

Dienstag, 27. April 2010



Europäische Kommission
Europäischer Sozialfonds
Wachstum und Beschäftigung



ARBEIT UND LEBEN
Fachagentur für Arbeit

Weiterentwicklung der Programme



- bundesweit Unübersichtlichkeit und mögliches Überangebot an Weiterbildung
- Systematisierung und Wegweiser für die Kompetenzentwicklung in der Weiterbildung – Projekt Bosch & DJI

wiff

Weiterbildungsinitiative
Frühpädagogische Fachkräfte

Expertengruppen

- Kinder unter drei Jahren
- Zusammenarbeit mit Eltern
- Sprachförderung
- Elementardidaktik

Dienstag, 27. April 2010



Europäische Kommission
Europäischer Sozialfonds
Wachstum und Beschäftigung



ARBEIT UND LEBEN
Fachagentur für Arbeit

Weiterentwicklung des Bildungsprogramms



- zunächst Evaluation notwendig/ parallel:
- Überarbeitung, Konkretisierung und Erweiterung bildung:elementar
 - Hort (66 Seiten Handreichung kita-elementar)
 - unter 3 Jahre – beziehungsorientierte Pflege
 - Inklusion und Umgang mit Diversität
 - Wohlergehen als Qualitätskriterium
 - echte Partizipation konkret (demokratisch nicht permissiv)
 - Frühe Sexualerziehung, Geschlechtersensibilität
 - Didaktik

Dienstag, 27. April 2010



Europäische Kommission
Europäischer Sozialfonds
Wachstum und Beschäftigung



ARBEIT UND LEBEN
Erasmus, Jugend, etc.

Provokative Herausforderungen



- Selbstbildung *und* feinfühliges Führung
 - Bedürfnis nach Sicherheit und Orientierung
- Beobachtung und Dokumentation
 - Individuell und ressourcenorientiert
- Verselbständigung des Bildungsaspektes
 - Wunsch der Eltern nach Wohlfühlen Kind
- Übergänge zwischen Lebenswelten
 - milieuspezifische Ansprache, Expertenschaft
- Psychodynamische Konstellationen
 - Werthaltungen und Generationsaspekte

Dienstag, 27. April 2010



Europäische Kommission
Europäischer Sozialfonds
Wachstum und Beschäftigung



ARBEIT UND LEBEN
Erasmus, Jugend, etc.

Vielen Dank für Ihre Aufmerksamkeit!



Wir fangen
dann mal an!
Voller Zauber
und doch auch
schwer!